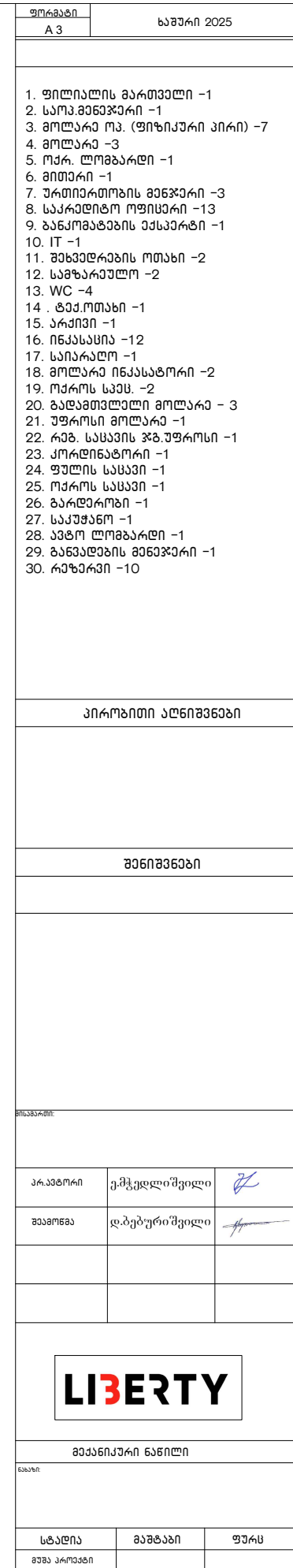


[illegible]

1 სარტუღლი



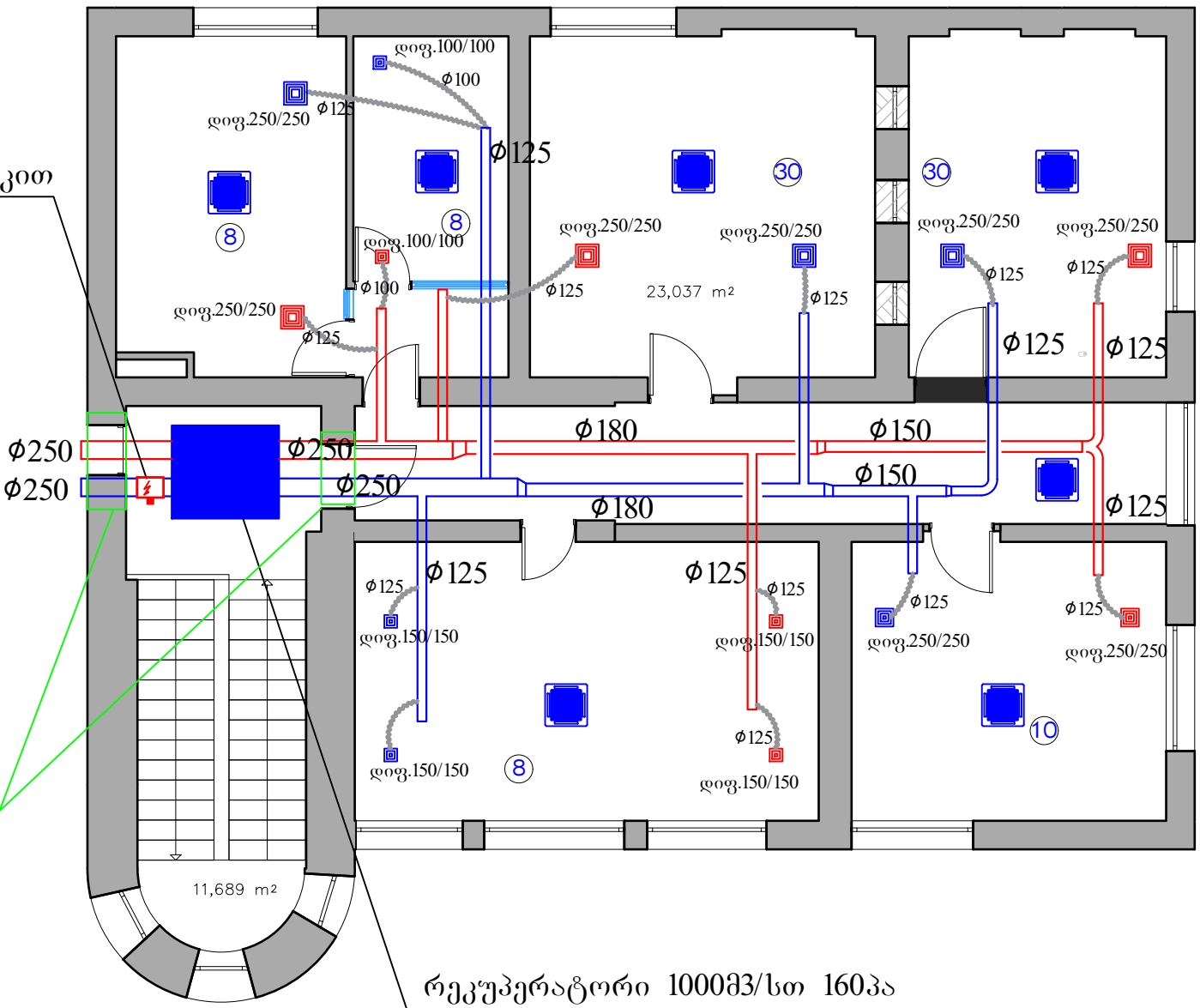
ვენტილაცია

II სართულის ფართი; 163.5 კვ.მ

ფურცელი		საშუალო 2025	
A 3			
1. ფილიალის მართვა -1			
2. საოპ.მენეჯერი -1			
3. მოლაპა მ. (ფინანსური პირი) -7			
4. მოლაპა -3			
5. მძრ. ლომბარდი -1			
6. მითმარი -1			
7. ურთიერთობის მენეჯერი -3			
8. საკრედიტო მენეჯერი -13			
9. ბანკომატების მმსახურები -1			
10. IT -1			
11. მენეჯერების ოთახი -2			
12. საშუალო -2			
13. WC -4			
14 . ტექ.ოთახი -1			
15. არქივი -1			
16. ინსპექცია -12			
17. სპორტული -1			
18. მოლაპა ინსპექტორი -2			
19. მძროს სპ. -2			
20. ბანკომატები მოლაპა - 3			
21. უფროსი მოლაპა -1			
22. რეგ. სასაქონ. მ. მ. მ. -1			
23. კორდინატორი -1			
24. ფილიალის სასაქონ. -1			
25. მძროს სასაქონ. -1			
26. ბარდარობი -1			
27. საკუთარი -1			
28. ავტო ლომბარდი -1			
29. ბანკოების მენეჯერი -1			
30. რეზერვი -10			
პროექტით აღნიშნული			
შენიშვნები			
მასშტაბი:			

ელექტრო ტენი ავტომატიკით
N=3.6kw 380V

კედლის გამაგრება



რეკუპერატორი 1000მ³/სთ 160პა
N=0.5kw 220V
1311×1526×390

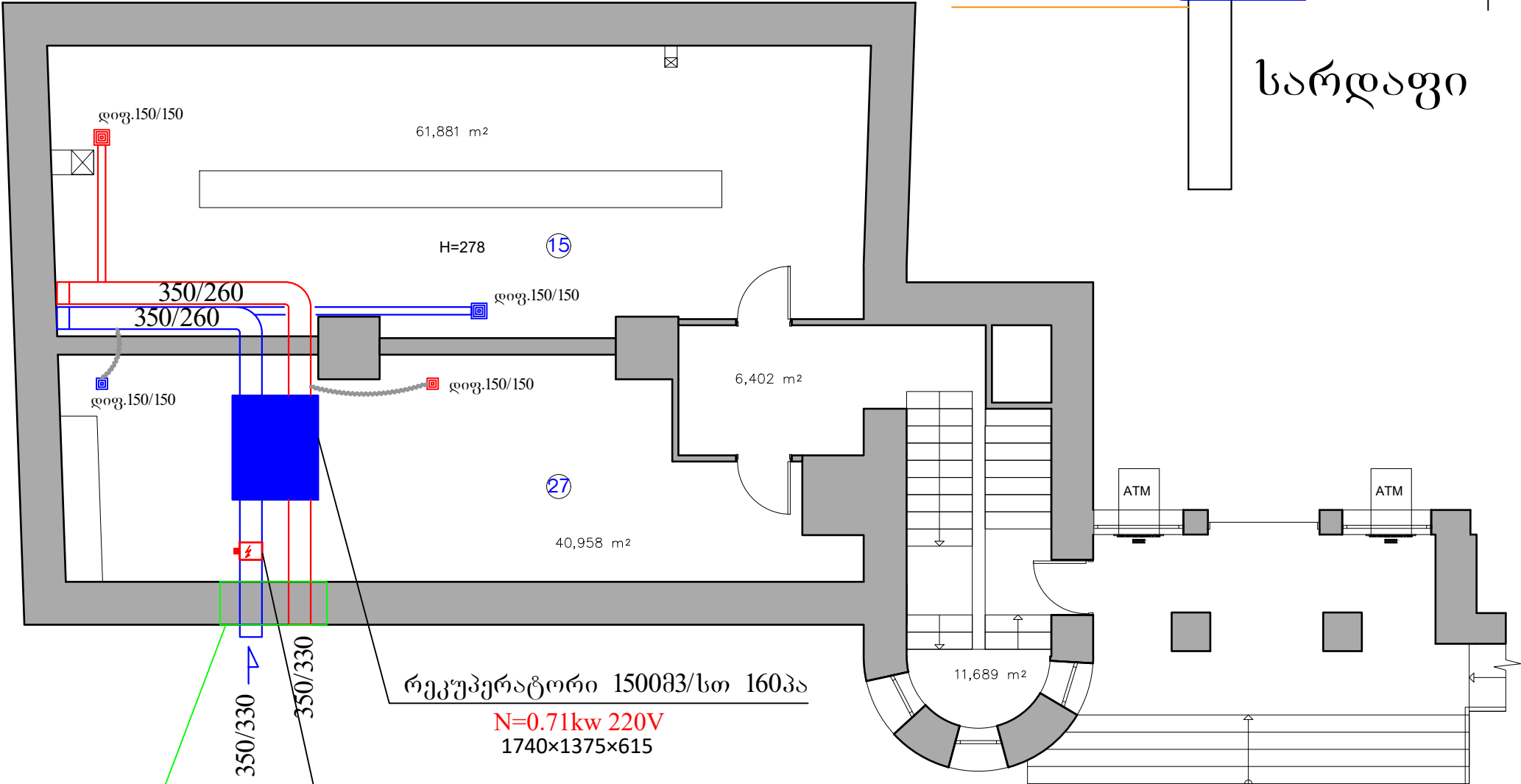
ვენტილაცია

სარდაფი; 129.0 კვ.მ

ჰაერმიმღები

დარბაზი

სარდაფი



კედლის გამაგრება

ელექტრო ტენი ავტომატიკით
N=6kw380V

ფურცელი		საშუალო 2025	
A 3			
1. ფილიალის მართვა -1			
2. საოპ.მენეჯერი -1			
3. მოლაპარკ. (ფინანსური პირი) -7			
4. მოლაპარკ -3			
5. მძრ. ლოგისტიკა -1			
6. მითითები -1			
7. ურთიერთობის მენეჯერი -3			
8. საკრედიტო მენეჯერი -13			
9. ბანკომატების ექსპერტი -1			
10. IT -1			
11. მენეჯერების ოთახი -2			
12. საშუალო -2			
13. WC -4			
14 . ტექ.ოთახი -1			
15. არქივი -1			
16. ინჟანინი -12			
17. სანაღობო -1			
18. მოლაპარკ ინჟანინი -2			
19. მძროს სპეც. -2			
20. გადამამუშავებელი მოლაპარკ - 3			
21. უფროსი მოლაპარკ -1			
22. რეგ. სასაპის ჯგ.უფროსი -1			
23. კორპორინატორი -1			
24. ფულის სასაპი -1			
25. მძროს სასაპი -1			
26. ბარდეროზი -1			
27. საკუჭანო -1			
28. ავტო ლოგისტიკა -1			
29. ბანკოების მენეჯერი -1			
30. რეზერვი -10			
პირუბითი აღნიშვნები			
შენიშვნები			
მასშაბი:			